

FAX 043-255-3078

✉ zdk@kunimihoken.com

ご記入いただいた事項は、お客さまのニーズに合った保険商品や保険に関する各種ご案内に利用させていただきます。
なお、適切で分かりやすい資料にてご提案させていただくために、ご記入いただいた事項を、取扱代理店または損害保険ジャパン日本興亜株式会社に提供することにご同意のうえご記入ください。

「**集団扱**」で保険料は通常よりも約**5%割安**！

随伴車の自動車保険・見積依頼書

代行名 (社名・屋号)		組合員 コード	
ご住所	〒 ー		
代表者の お名前		ご連絡先	
		FAX番号	
現在の自動車 保険満期日	平成 年 月 日	連絡希望時間帯 (10時～12時・12時～13時・13時～15時・15時～17時)	

本紙、「随伴車の自動車保険・見積依頼書」をご記入のうえ、**下記必要書類を一緒にFAX**してください。
後日、ZDK千葉代理店よりお見積書と保険申込書をお送りします。

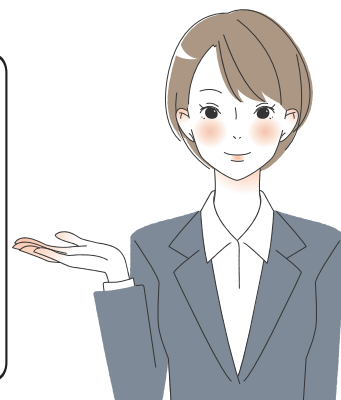
※FAXがご利用できない場合は、メールにて上記をご記載のうえお問い合わせください。

お見積り必要書類

- ・現在ご加入の保険証券
(随伴車の任意保険)
- ・車検証
- ・免許証のコピー (法人の場合は不要)

ご加入条件


- 「集団扱」での自動車保険は以下の条件が必須になります
- ・ZDK組合員かつ受託自動車共済に契約している
 - ・契約者、被保険者、車両所有者が同一である
 - ・振込口座名義人が同一である
 - ・運転代行業の随伴車両として使用 (業務使用)



【お問い合わせ先】取扱代理店 (受付時間:平日の午前9時から午後5時半まで)

全国運転代行共済協同組合 千葉代理店 国見保険
〒260-0045
千葉県千葉市中央区弁天2-13-16 KF弁天ビル1F
TEL: 043-304-5473 FAX: 043-255-3078
zdk@kunimihoken.com

【引受保険会社】(受付時間:平日の午前9時から午後5時まで)

 損害保険ジャパン日本興亜株式会社
千葉支店 千葉支社
〒260-0026
千葉県千葉市中央区千葉港8-4-7F
TEL:043-243-3097 FAX:043-243-3065

このチラシは、集団扱自動車保険の概要を説明したものです。詳しい内容につきましては、「ご契約のしおり (約款)」「重要事項説明書」などをご覧ください。
詳細は、取扱代理店または損害保険ジャパン日本興亜営業店までお問い合わせください。